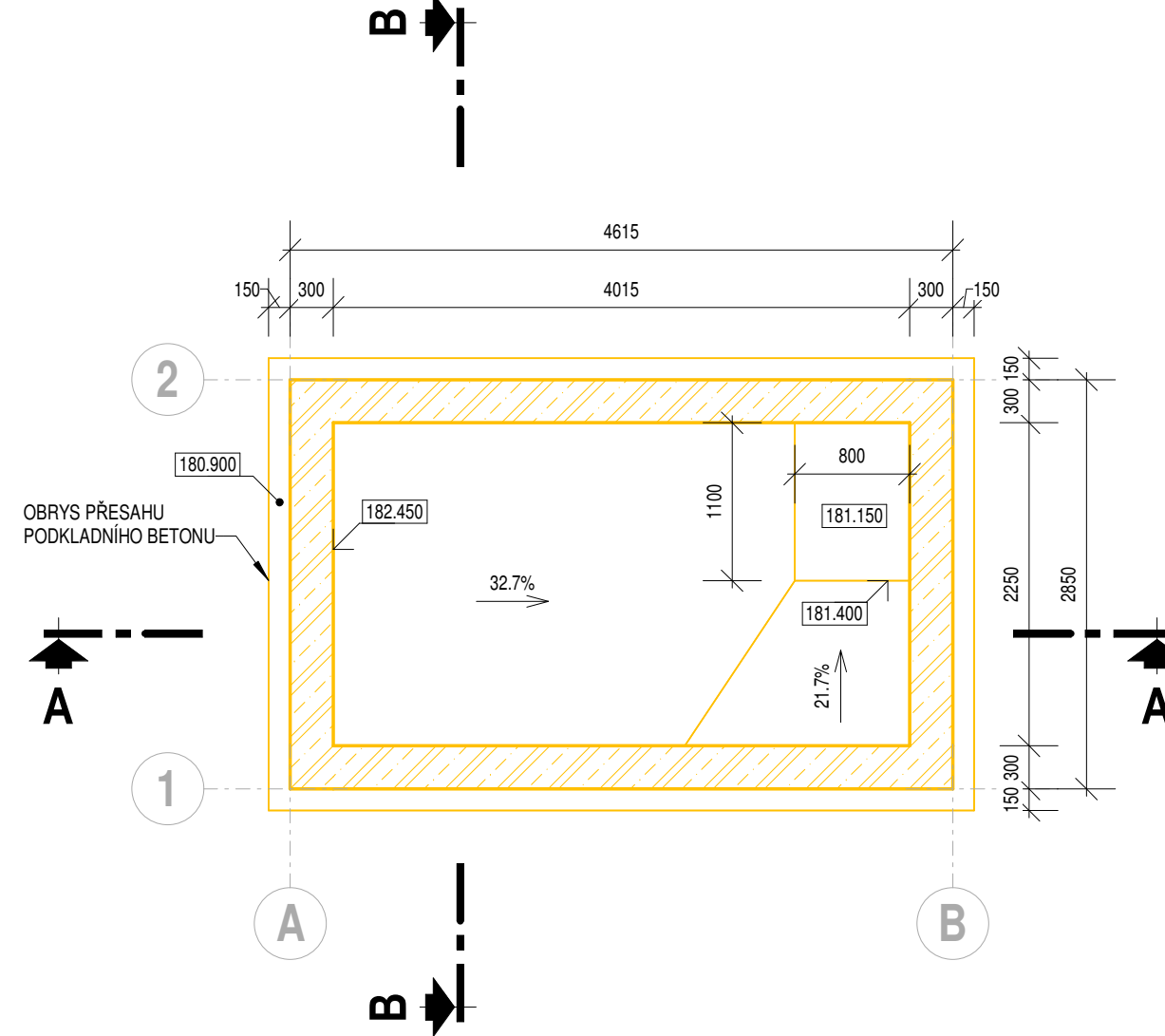


PŮDORYS SUTERÉNU

1 : 50

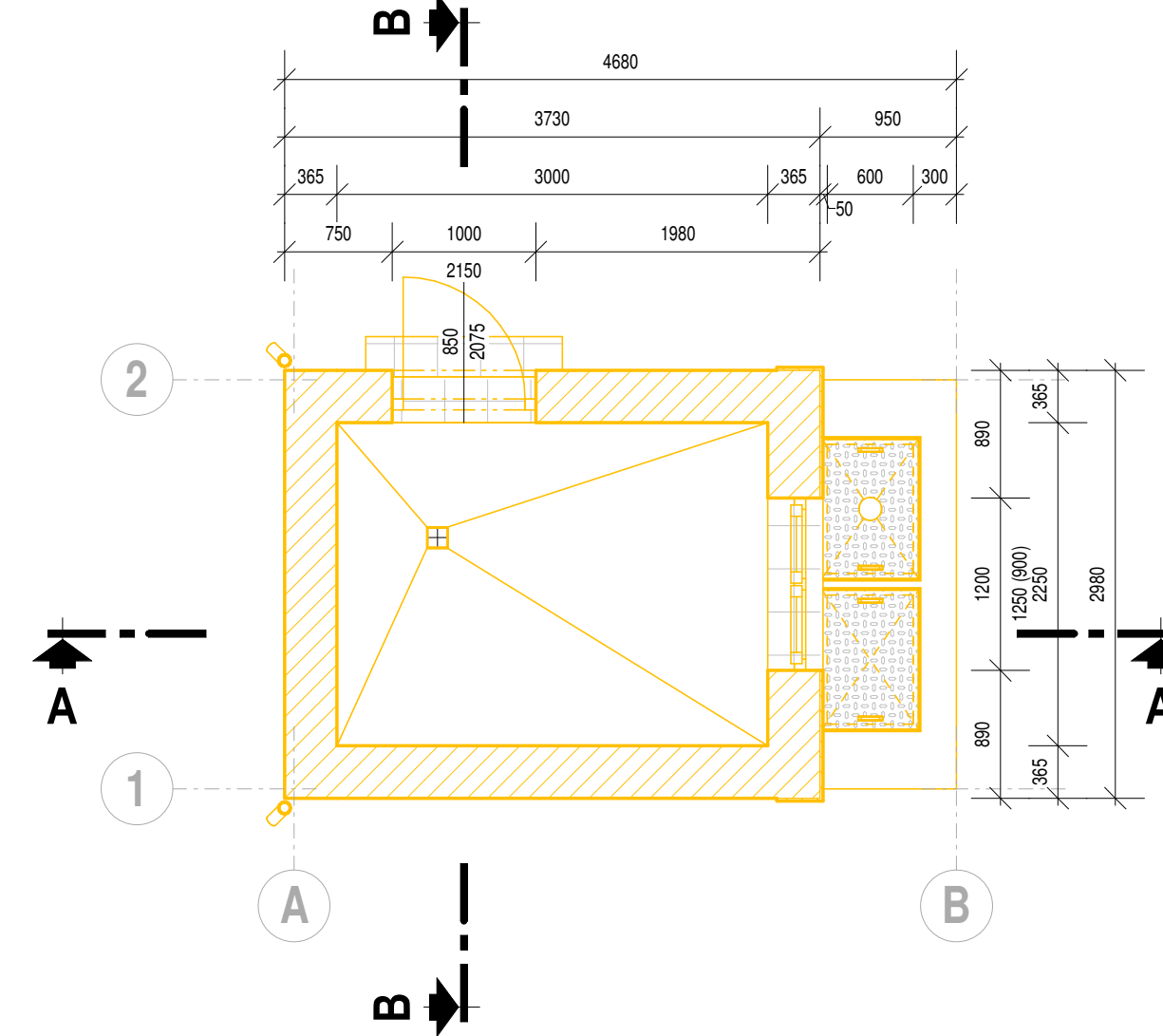


LEGENDA MATERIÁLŮ

- BETONOVÉ PREFABRIKÁTY
- ŽELEZOBETON
- PODKLADNÍ BETON, BETONOVÁ MAZANINA
- SPÁDOVÝ BETON
- KERAMICKÉ ZDIVO
- HUTNĚNÝ ŠTĚRKOPISKOVÝ POLŠTĚR
- NÁSYP - Z VHODNÉ ZEMINY, HUTNĚNÝ
- ZÁSYP - Z VHODNÉ ZEMINY, HUTNĚNÝ
- STÁVAJÍCÍ ZEMINA
- BOURANÉ KONSTRUKCE
- STÁVAJÍCÍ KONSTRUKCE PONECHANÉ

PŮDORYS PŘÍZEMÍ

1 : 50

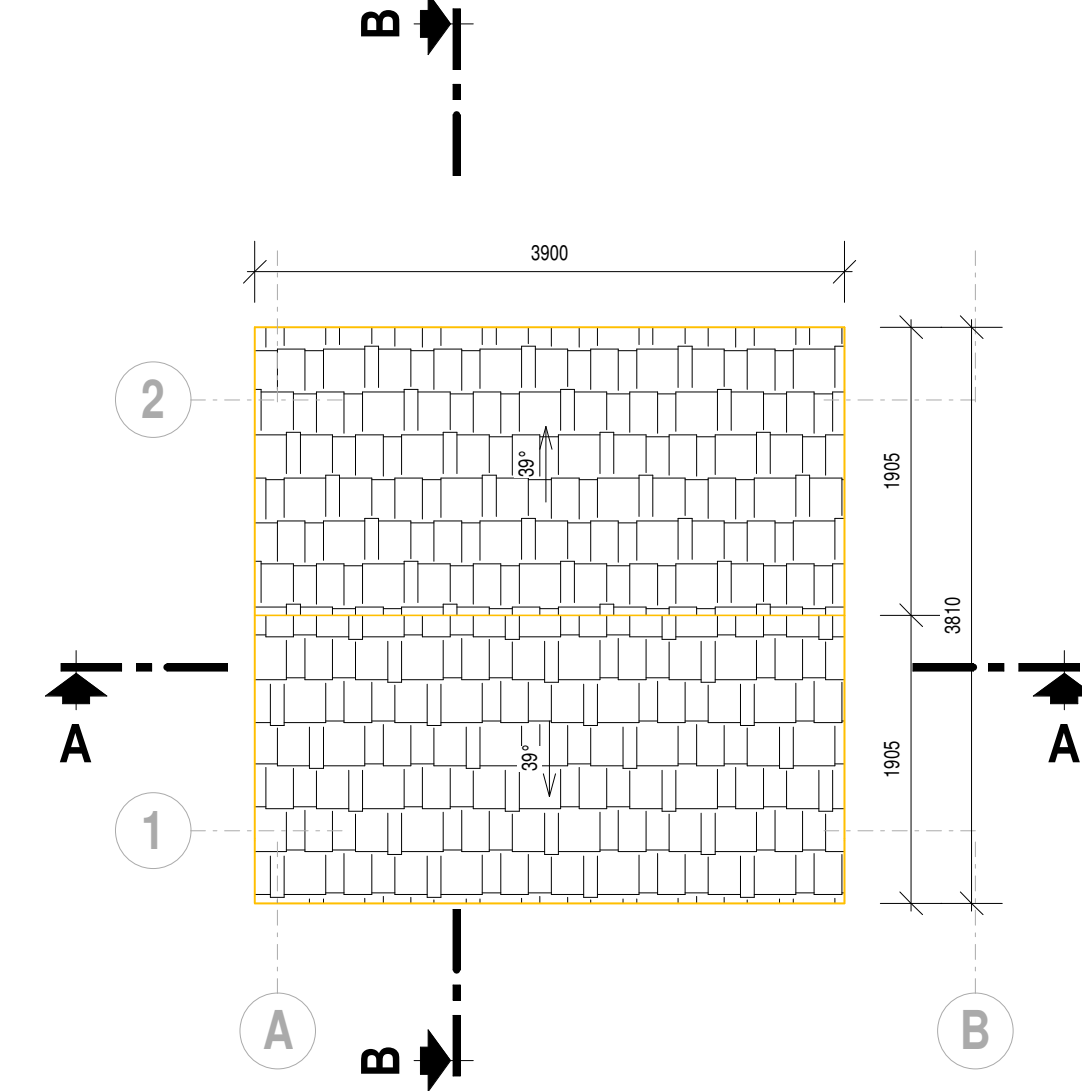


POZNÁMKA

- ZAKRESLENÍ STÁVAJÍCÍHO STAVU OBJEKTU BYLO ČÁSTEČNĚ PŘEVZATO Z PŮVODNÍ DOKUMENTACE (POUZE DOKUMENTACE TECHNOLOGIE). BYLA TAKÉŽ PROVEDENA OBHLÍDKA A ZAMĚŘENÍ NA STAVBĚ A ROZDÍLY MEZI STÁVAJÍCÍ PD A SKUTEČNOSTÍ BYLY V TOMTO PROJEKTU ZOHLEDNĚNÝ. SKUTEČNÉ ROZMĚRY SE MOHOU OD TĚTO DOKUMENTACE LIŠIT. PROTO JE NUTNÉ PŘED PROVEDENÍM STAVEBNÍCH PRACÍ OVĚRIT DLE POTŘEBY SKUTEČNÉ ROZMĚRY A SKLADBY KONSTRUKCI PŘÍMO NA STAVBĚ.
- DEMONTÁŽ STÁVAJÍCÍHO TECHNOLOGICKÉHO VYBAVENÍ BUDE PROVEDENO V RÁMCI DODÁVKY TECHNOLOGIE.
- VŠEKERÝ VYBOURANÝ MATERIÁL, KTERÝ NEBUDE DÁLE NA STAVBĚ VYUŽIT, BUDE ODVEZEN A ULOŽEN NA ŘÍZENOU SKLÁDKU. OCELOVÉ KONSTRUKCE, PO ODSOUHLAŠENÍ INVESTORA, BUDOU ODVEZENY NA SBĚRNÝ DVŮR.

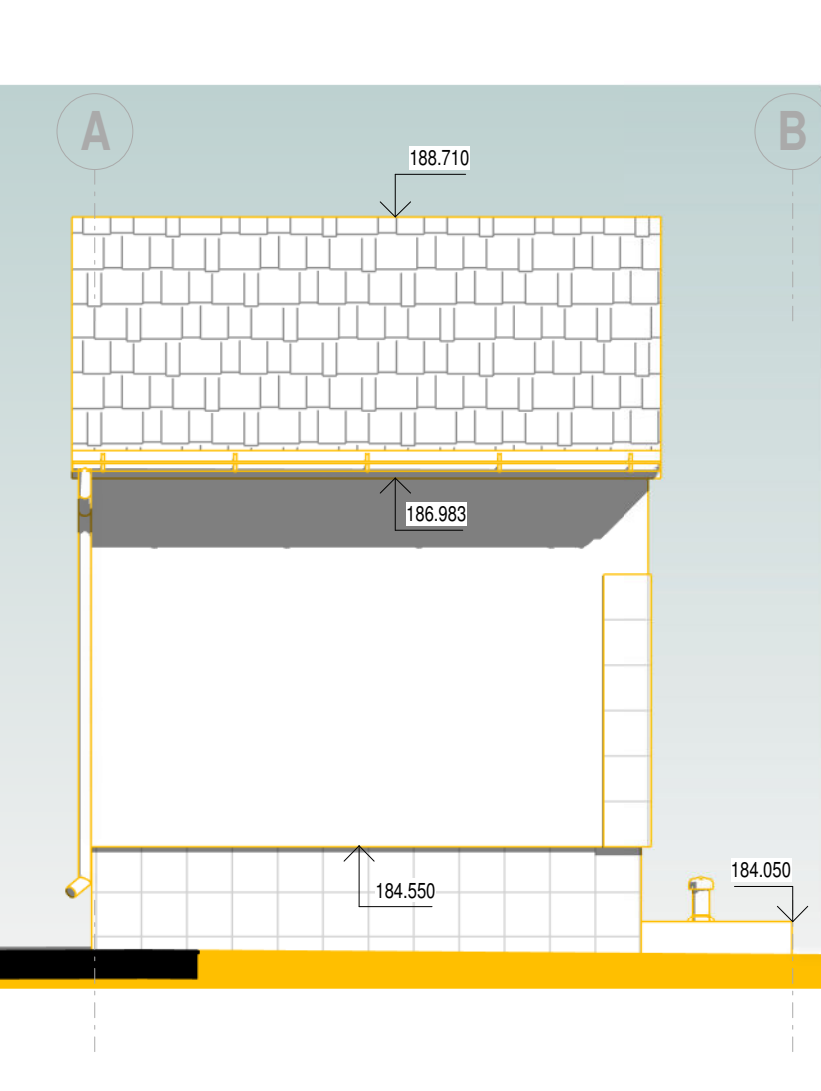
PŮDORYS STŘECHY

1 : 50



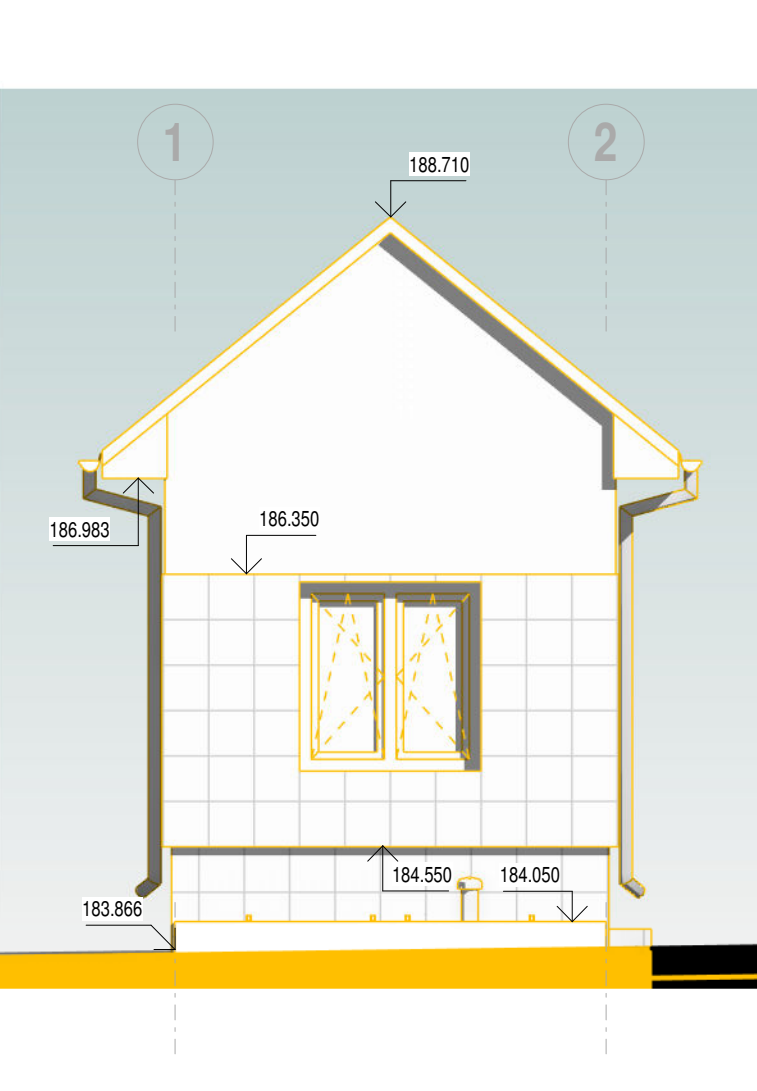
POHLED OD JIHOZÁPADU

1 : 50



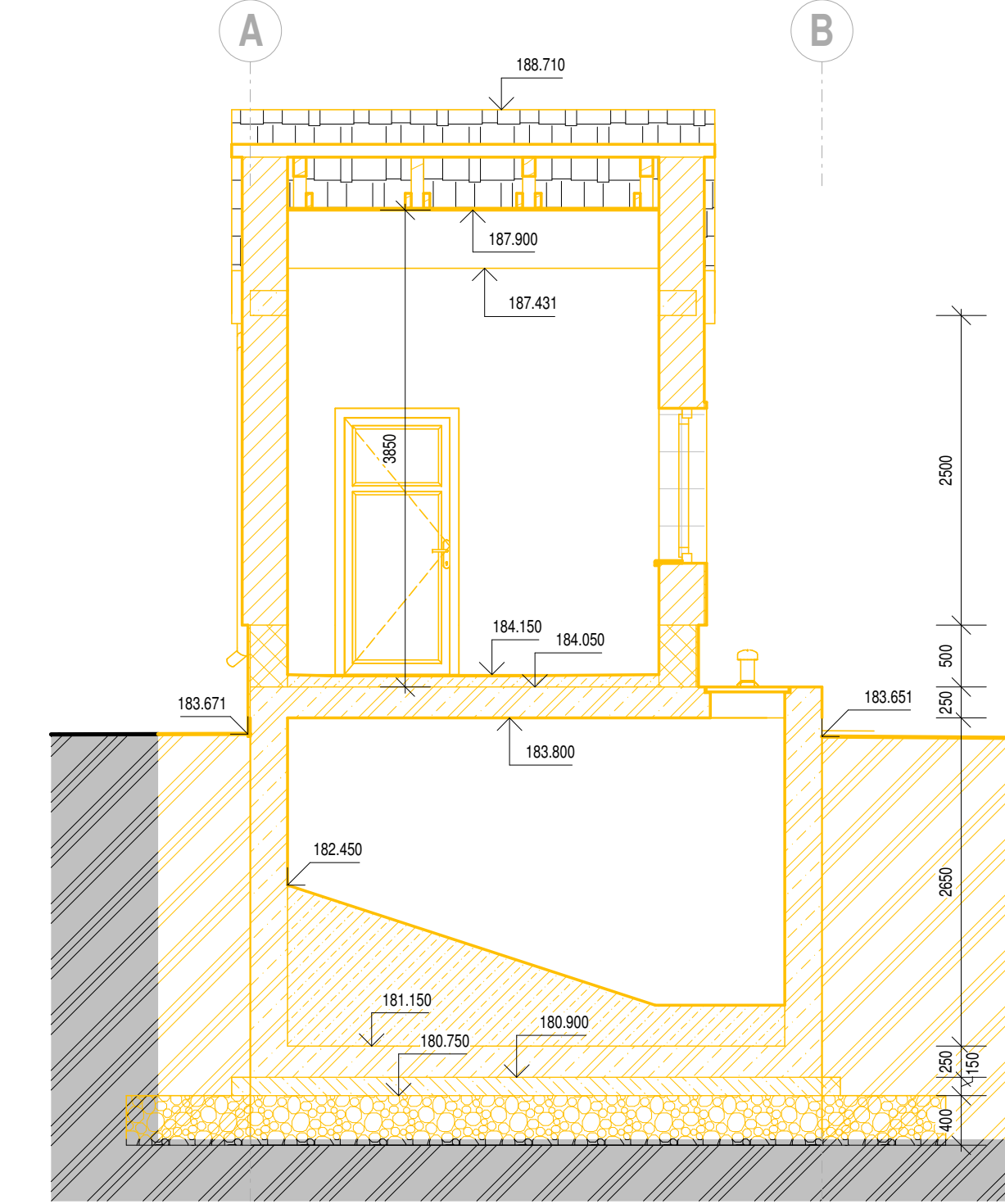
POHLED OD JIHOVÝCHODU

1 : 50



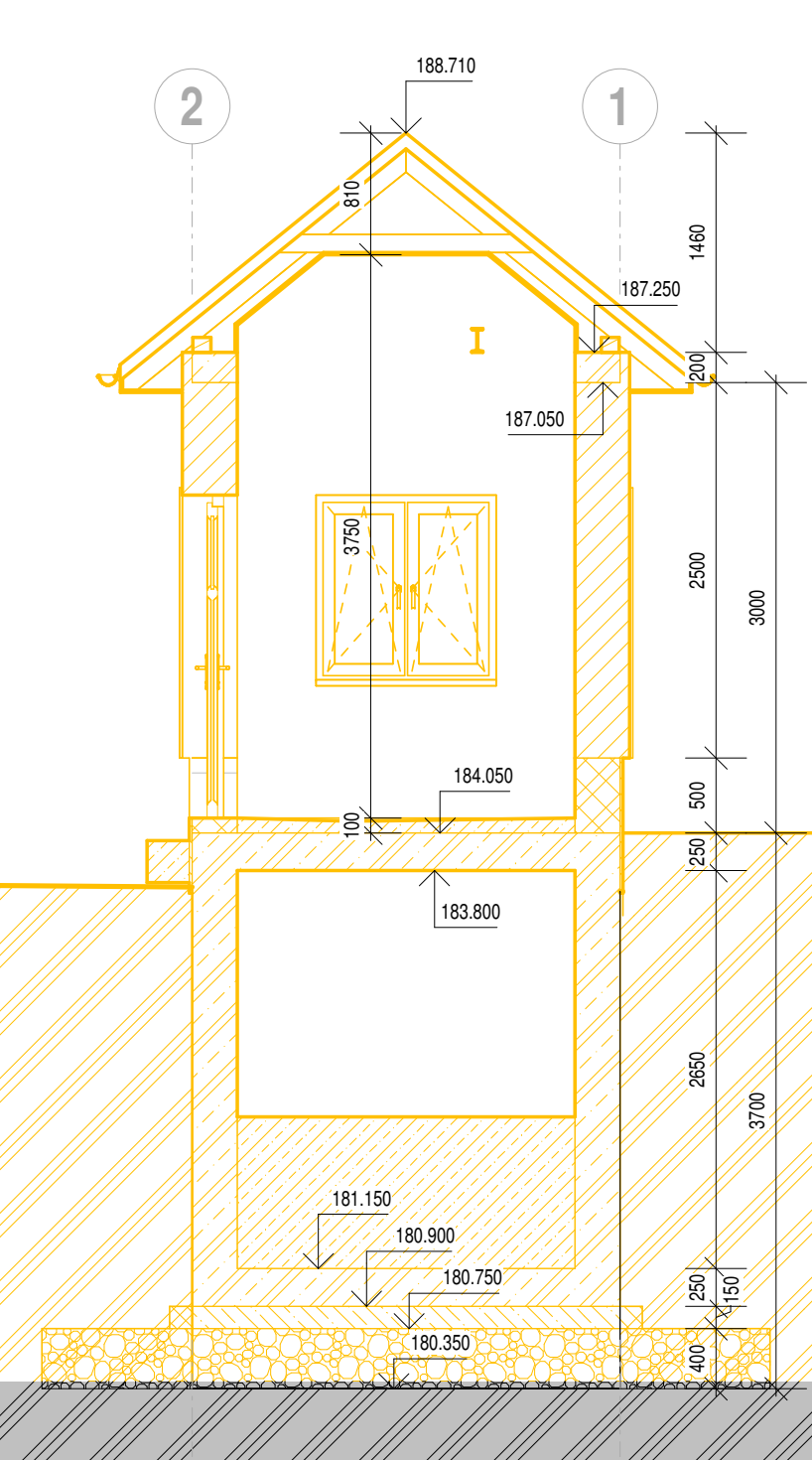
ŘEZ A-A

1 : 50



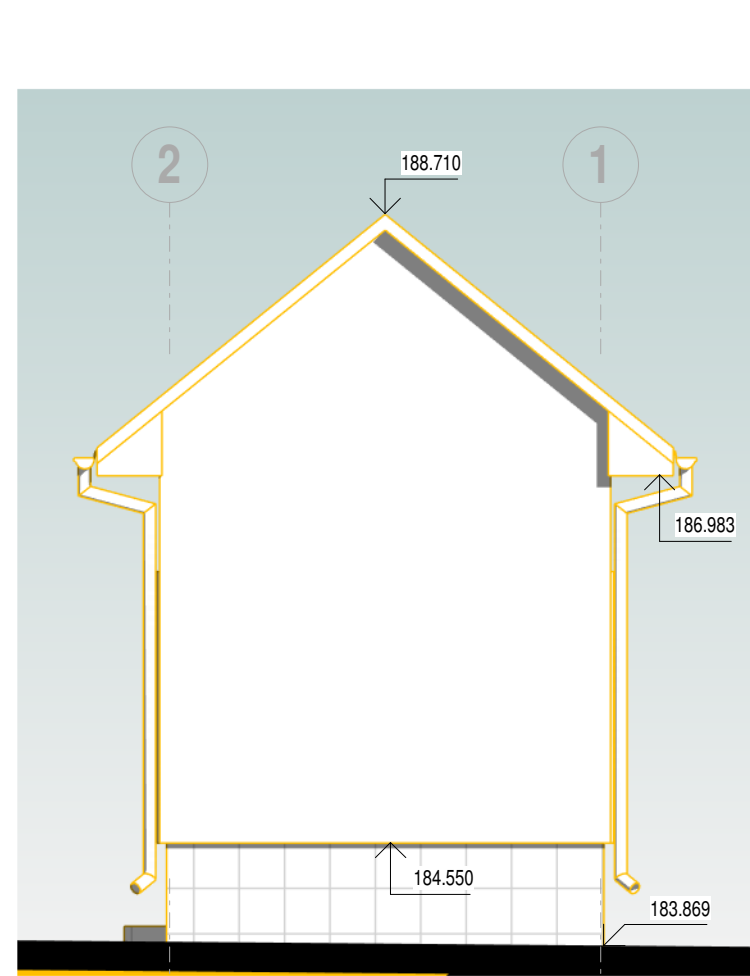
ŘEZ B-B

1 : 50



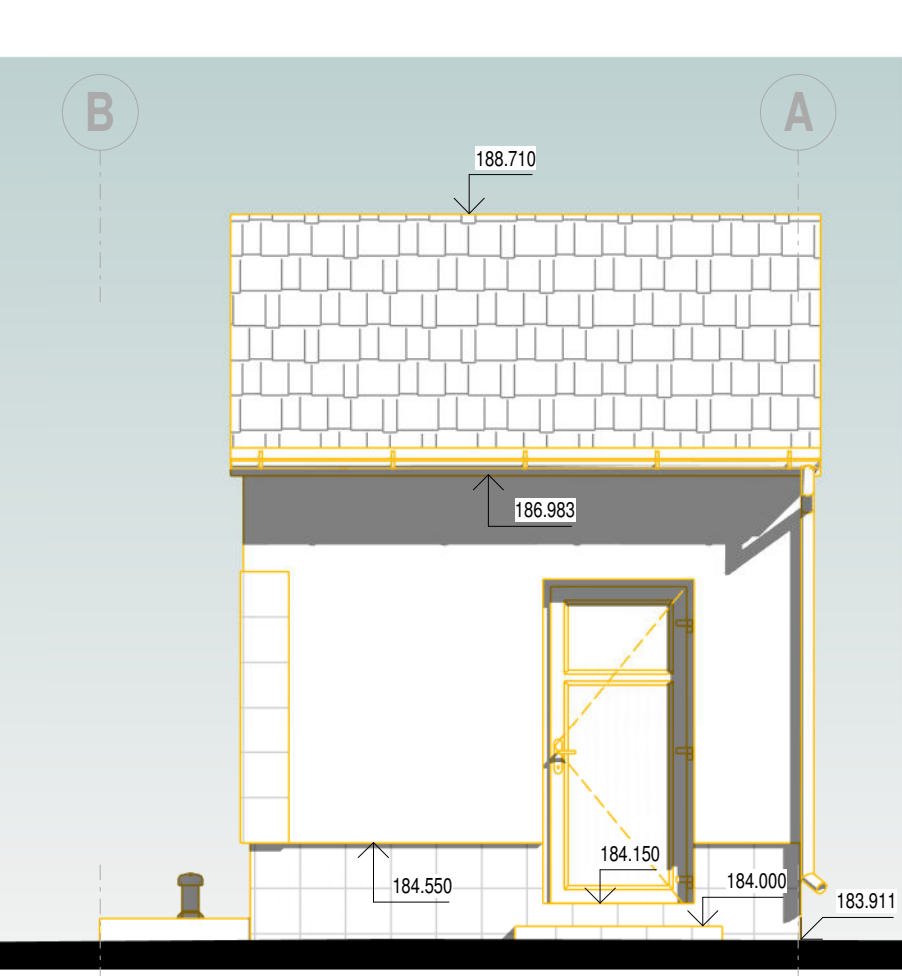
POHLED OD SEVEROZÁPADU

1 : 50



POHLED OD SEVEROVÝCHODU

1 : 50



Číslo revize	Popis revize	Datum revize
--------------	--------------	--------------

AQUA PROCON s.r.o. Projektová a inženýrská společnost Pálavského tř. 12, 612 00 Brno tel.: +420 541 426 011 E-mail: info@aquaprocon.cz www.aquaprocon.cz	
Vedoucí projektu	Ing. Jaroslav Jarolím
Vedoucí dílčího projektu	
Zodpovědný projektant	Ing. Jaroslav Jarolím
Vypracoval	Jakub Marek
Kontroloval	Ing. Jan Polášek

Investor	Vodovody a kanalizace Břeclav a.s.
Objednatel	Vodovody a kanalizace Břeclav a.s.

Formát	8 x A4	Měřítko	1:50	Stupeň	ZD	Datum	10/2024	Zakázkové číslo	1647524-18
--------	--------	---------	------	--------	----	-------	---------	-----------------	------------

Projekt HUSTOPEČE - INTENZIFIKACE A ZVÝŠENÍ KAPACITY ČOV	
D - Výkresová dokumentace D.1 - Dokumentace stavebního nebo inženýrského objektu D.1.116 - SO 116 ÚPRAVY STÁVAJÍCÍCH OBJEKTŮ D.1.116.4 - ÚPRAVY PŘÍJMU SVOZOVÝCH VOD	
Příloha	Souprava
VÝKRES BOURACÍCH PRACÍ	Číslo přílohy D.1.116.4.1
Revize	